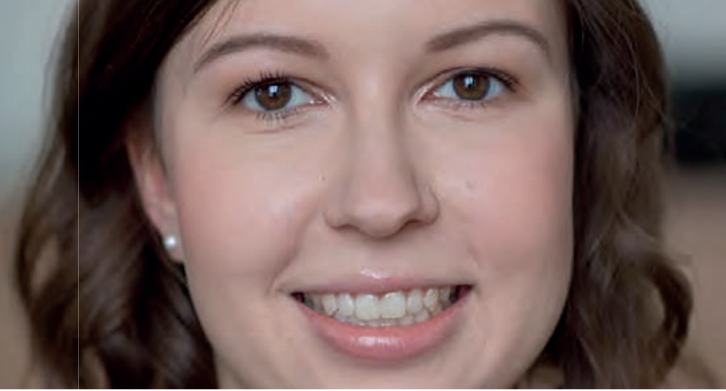


Statt mit Worten kann
ich mit Taten helfen.



nestwärme e.V. Deutschland engagiert sich seit mehr als 19 Jahren als unabhängiges Sozialunternehmen durch ein bundesweites Familienentlastungsnetzwerk für Familien mit behinderten und kranken Kindern.

WIR SUCHEN IN HAMBURG

für unser prämiertes "Projekt ZeitSchenken"
eine ehrenamtliche Teamleitung

Eine Aufgabe mit vielfältiger Verantwortung und vielen Freiräumen:

- Betreuung und Ausbau des Standortes Hamburg mit einem ehrenamtlichen Helferkreis
- Kontakt zu Ansprechpartnern in Organisationen der Familien- und Jugendhilfe, sowie Ehrenamtsagenturen
- Ansprechpartner für betreute und neue interessierte Familien
- Austausch mit und Begleitung durch die bundesweite Koordinatorin und der nestwärme-Zentrale in Trier für Aktivitäten im Rahmen der Informations- und Öffentlichkeitsarbeit

Wir bieten Ihnen:

Erleben Sie, was es bedeutet, in einem Netzwerk auch selbst Nestwärme zu erfahren - durch eine ausgeprägte Anerkennungskultur, wechselseitige Wertschätzung, Achtsamkeit sowie Respekt. Wenn Sie aktiv die Strukturen in Hamburg und einem bundesweiten Netzwerk mitgestalten möchten und dies in einer wertschätzenden Gemeinschaft zum Wohl der betroffenen Familien, dann freuen wir uns auf Ihre Kontaktaufnahme.



KONTAKT:

kontakt@nestwaerme.de
oder Maren Heuer
Bundeskoordinatorin
ZeitSchenken
nestwärme e.V. Deutschland
Tel: 040-46072816

Mehr Sinn. Mehr Nestwärme.